

Soutien à la gestion de la crise COVID-19

Les services d'IPC aux institutions financières
face à la pandémie COVID-19

www.ipcgmbh.com

COVID-19 et le secteur financier

La pandémie mondiale de COVID-19 **ravage les économies et les sociétés** dans le monde entier, avec de multiples effets négatifs. Le secteur financier surtout **sera gravement touché** par la pandémie de COVID-19, et sera confronté à toute une série **de défis et de risques**.



Santé et sécurité

Garantir la santé et la sécurité des clients et du personnel est primordial mais difficile dans des contextes en constante évolution et avec des informations limitées



Détérioration de la qualité des portefeuilles

Les clients sont de plus en plus dans l'incapacité de rembourser et les prêts non performants augmentent en raison des ralentissements / fermetures économiques



Contrainte du système numérique

Les IF doivent s'appuyer davantage sur les systèmes numériques pour obtenir des informations et communiquer, ce qui crée des tensions et expose des faiblesses



Défis opérationnels

Les fermetures, les restrictions de déplacement et l'éloignement créent des défis opérationnels importants et augmentent le risque opérationnel



Liquidité

La baisse des recettes, la hausse du provisionnement des créances, le maintien stable des dépenses et les difficultés de refinancement font de la liquidité un risque clé



Changements de rôles

La maladie ou l'indisponibilité du personnel, et les changements de priorité (par exemple de la vente à la restructuration), font qu'il doit assumer des rôles moins habituels



Communications

Une communication proactive, ciblée et précise avec les parties prenantes internes et externes est essentielle



Risque de change

De nombreux établissements (et clients) financiers des marchés émergents sont confrontés à d'importants déséquilibres monétaires et sont exposés à la volatilité



Recours à des tiers

Les IF dépendent de plus en plus de tiers (par exemple les technologies de l'information, la sécurité, les équipements médicaux, la logistique)



Prévoir l'incertitude

L'analyse de scénarios et le calcul de prévisions deviennent pratiquement impossibles en raison du "brouillard de guerre" ou d'une incroyable incertitude



Taux d'intérêt et reflux

Les taux d'intérêt ont considérablement baissé, ce qui crée potentiellement un risque de taux d'intérêt (et un risque d'inflation future)



Modifications réglementaires

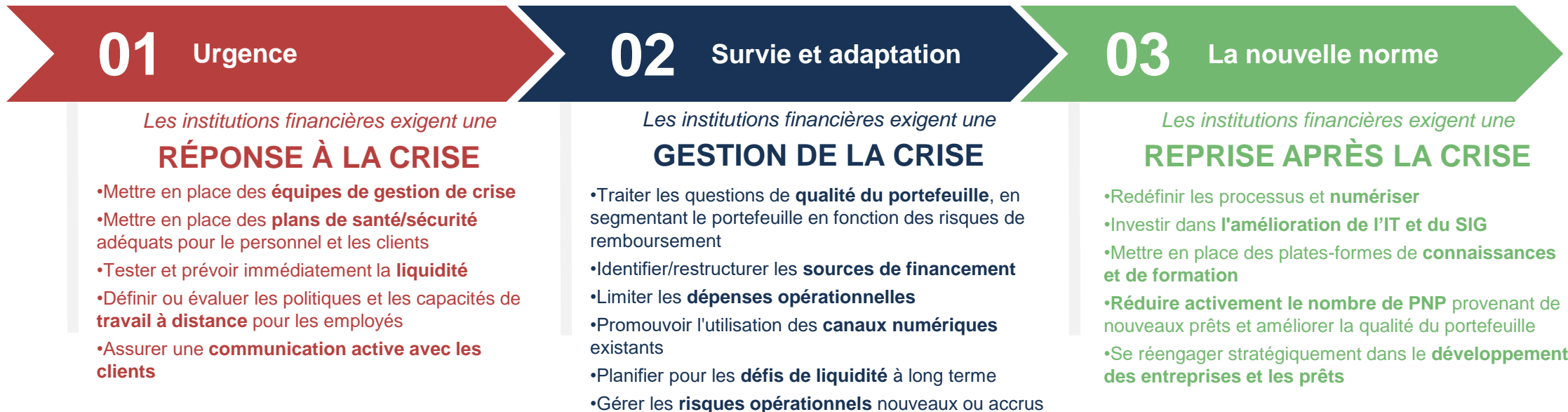
Les changements réglementaires sont rapides (p. ex. congés de remboursement, modifications fiscales, limites de retrait, exigences en matière de réserves, etc.)

Les institutions financières doivent s'adapter et planifier à l'avance

Les institutions financières **doivent se préparer de manière proactive face à la nature potentiellement prolongée de la crise**, et se protéger en identifiant, en hiérarchisant et en relevant les défis immédiats ainsi que ceux à moyen et long terme.

Les institutions financières "en retard" risquent de voir menacer leur **liquidité, leur réputation, leur part de marché et, en fin de compte, leur solvabilité.**

Besoins des institutions financières par phase durant une crise



Afin de soutenir les institutions financières pendant la crise actuelle, IPC offre une **assistance technique ciblée, fournie par des experts locaux et internationaux**, pour aider les institutions financières à gérer la crise COVID-19.

IPC en bref



Année de création : 1980
Domicile : Francfort, Allemagne
Directeurs généraux : Dirk Haböck, Dörte Weidig, Ulrich Weber

Personnel

80

Présence locale

19 pays

Projets (2019)

105 projets

Centre de formation

3 centres

IPC est une **société de conseil du secteur financier** qui œuvre pour un monde plus inclusif et plus durable en veillant à ce que les entreprises et les particuliers aient accès à des produits et services financiers adaptés.

Nous travaillons en partenariat avec des banques de développement, des institutions financières, des investisseurs d'impact, des fonds d'investissement et des sociétés multinationales, en fournissant des services de conseil et d'analyse de pointe adaptés aux contextes locaux et aux besoins spécifiques de nos clients.

L'équipe de gestionnaires et d'experts d'IPC possède une vaste expérience dans la gestion des **banques et des projets de financement des MPME en temps de crise.**

Clientèle d'IPC (actuelle ou ancienne)

World Bank Group (WBG)

European Bank for Reconstruction and Development (EBRD)

European Investment Bank (EIB)

KfW

Agence Française de Développement (AFD)

Global Climate Partnership Fund (GCPF)

Green for Growth Fund (GGF)

Mastercard Foundation

Equity Bank

Organisation for Economic Co-operation and Development (OECD)

African Development Bank (ADB)

SANAD

Baobab

Neumann Kaffee Gruppe

East African Development Bank (EADB)

Les atouts d'IPC en tant que partenaire de gestion de crise

Expérience pratique de gestion de crise dans les banques

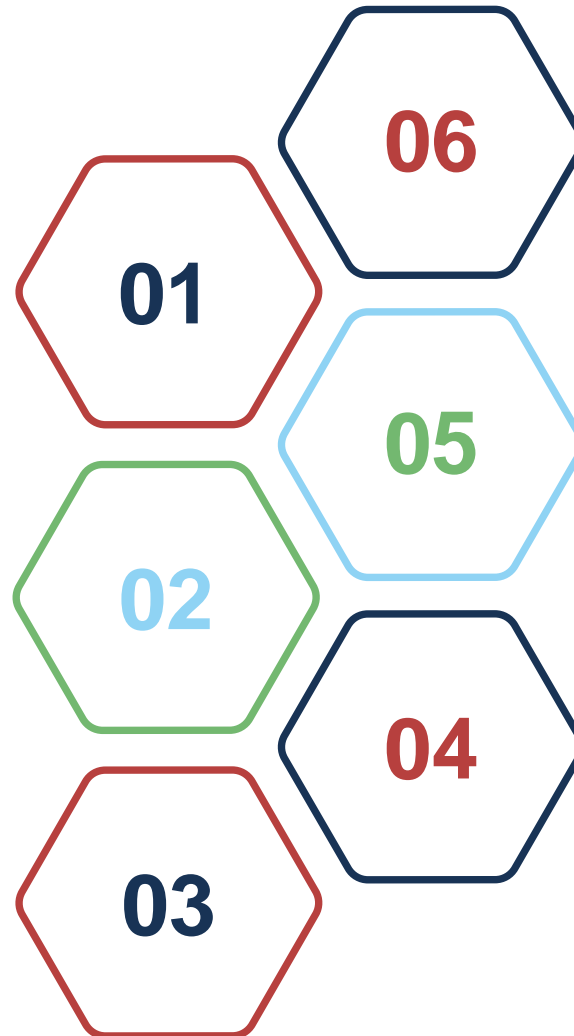
L'équipe d'experts d'IPC possède une expérience pratique et concrète dans la gestion des institutions financières en temps de crise, acquise notamment en fondant et en gérant des banques ProCredit sur des marchés difficiles dans le monde entier

Méthodologie efficace de gestion des crises

IPC a développé une approche de gestion de crise efficace et éprouvée qui est pertinente et adaptable pour la crise COVID-19

Capacité sur le terrain

L'IPC dispose d'une équipe mondiale de personnel local et de réseaux d'experts qui sont disponibles pour fournir un soutien sur place aux institutions financières - qui sont toutes soutenues à distance par des experts techniques internationaux



Focus sur la clientèle des MPME

L'expérience d'IPC dans le secteur des MPME et l'attention qu'elle lui accorde la placent dans une position unique pour fournir des conseils ciblés sur le travail avec les MPME et la collecte de fonds auprès de ces entreprises en période de crise.

Expérience de travail avec une diversité d'institutions financières

IPC a ciblé des approches de gestion de crise basées sur le type d'institution financière, reconnaissant que les besoins des banques commerciales réglementées, des institutions de microfinance et des sociétés de financement d'actifs diffèrent considérablement

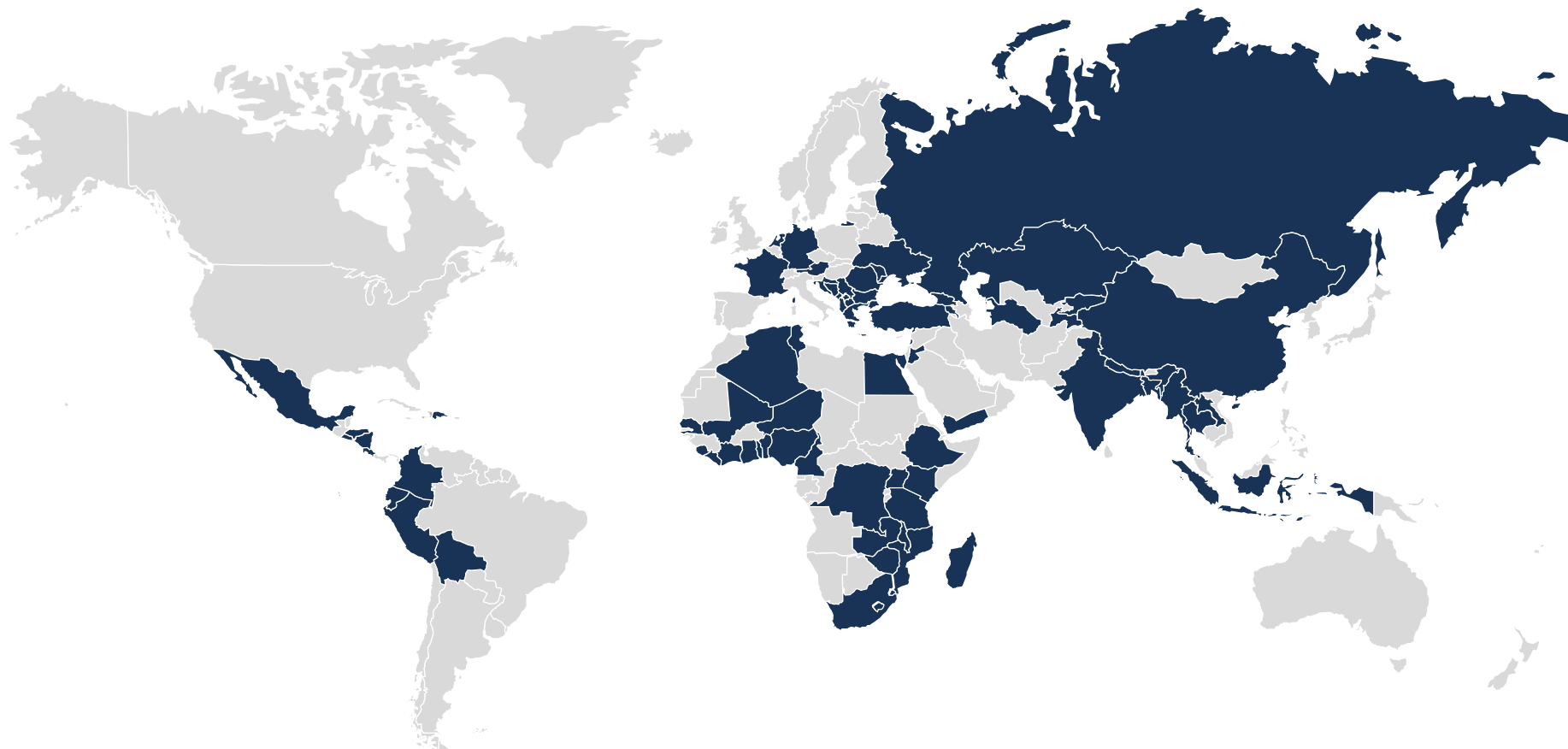
Des conseils pratiques et réalisables

En temps de crise, le temps et la bande passante internet sont limités, et les conseils d'IPC visent à fournir des avis clairs, tangibles et applicables aux institutions financières qui se frayent un chemin à travers la pandémie

La présence mondiale d'IPC

Avec 80 employés à plein temps dans 19 pays (et de solides réseaux locaux dans d'autres), IPC a une forte présence locale de par le monde

Pays de projets IPC



IPC dispose d'experts à plein temps dans les villes suivantes:

FRANCFORT | SARAJEVO | KIEV | MOSCOU | YEREVAN | TBLISI | TASHKENT | ULANBAATAR | BEIJING | YANGON | BANGALORE |
NAIROBI | KIGALI | ENTEBBE | KINSHASA | ACCRA | MAPUTO | CASABLANCA | TUNIS

Fournir des solutions à la fois sur le terrain et à distance

IPC reconnaît que les **restrictions de voyage et directives d'ordre sanitaire** actuelles rendent plus difficile la prestation traditionnelle d'assistance technique sur place.

IPC est **bien préparé** pour répondre aux besoins des institutions financières pendant la crise COVID-19 en fournissant à la fois une **expertise sur le terrain et un soutien technique à distance**.



Fournir un soutien technique à distance

Les experts d'IPC utilisent des technologies numériques pour **offrir un encadrement et des conseils à distance**, d'autant plus que les institutions financières de nombreux marchés utilisent déjà des approches de « distanciation » pendant la pandémie.

Pour des approches plus centralisées, des outils tels que des manuels, des webinaires, des ressources en ligne, des plateformes d'échange, etc. peuvent être facilement développés/personnalisés dans le cadre de la fourniture d'un soutien technique.

IPC a également une expérience dans la mise en place de **plateformes de partage des connaissances** qui servent de centres d'apprentissage, de communication et d'échange.



Maximiser l'expertise locale, sur le terrain

IPC dispose d'un vaste réseau d'experts locaux partenaires qui peuvent **soutenir les IF locales dans leurs pays**, sur place au sein de l'IF, lors de réunions (potentiellement plus petites) avec le personnel de l'IF, ou par le biais de réseaux de communication locaux si nécessaire.

L'IPC dispose d'un **personnel local permanent** dans les régions et pays suivants, prêt à être déployé pour soutenir des projets de gestion de crise

Asie centrale: Kazakhstan, Kirghizistan, Mongolie, Ouzbékistan

Asie de l'Est / du Sud-Est: China, Inde, Myanmar

Europe de l'Est / Caucase: Arménie, Géorgie, Ukraine, Balkans occidentaux

Moyen-Orient / Afrique du Nord: Liban, Maroc, Tunisie

Afrique subsaharienne: RD Congo, Ghana, Kenya, Ouganda

IPC peut **rapidement mobiliser des experts dans les lieux mentionnés ci-dessus** en fonction des besoins spécifiques. Des experts internationaux de haute qualification dans les domaines d'expertise spécifiques requis apporteront un soutien supplémentaire à tous les experts locaux si nécessaire (par exemple, communication, gestion de portefeuille, résolution des prêts non performants, SIG).

Approche personnalisée basée sur le type d'institution financière

IPC a ciblé des approches de gestion de crise basées sur le type d'institution financière, en reconnaissant que leurs besoins diffèrent d'une institution à une autre.



Banques commerciales

Des banques commerciales réglementées dont les prêts aux MPME constituent une part importante du portefeuille



Les banques des MPME et les IMF réglementées

Les banques et les grandes institutions de microfinance (p. ex. les institutions de dépôt ou les IMF réglementées) dont l'activité principale est axée sur les MPME



IMF

Les sociétés ou institutions de microfinance dont la mission principale est de mettre l'accent sur la dimension sociale



Sociétés de financement d'actifs

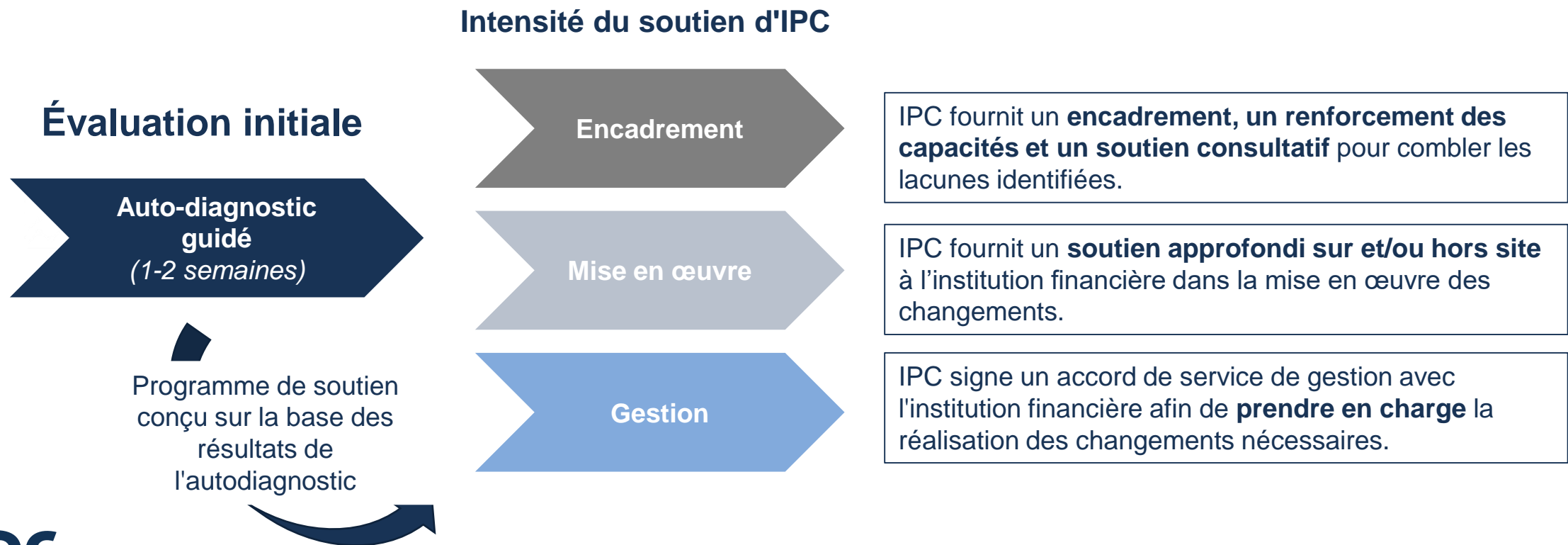
Les entreprises engagées dans le financement (et parfois la production) d'actifs destinés aux MPME ou aux ménages (p. ex. les entreprises PAYGo)

Soutien ciblé basé sur les besoins identifiés

Afin de cibler précisément tout soutien aux besoins réels d'une institution financière, IPC propose tout d'abord de **guider les IF** à mener un **autodiagnostic de gestion de crise**. L'outil d'auto-évaluation est complété par l'institution financière, sous la direction et avec le soutien des experts d'IPC, généralement sur une période de 1 à 2 semaines (selon la complexité de l'institution).

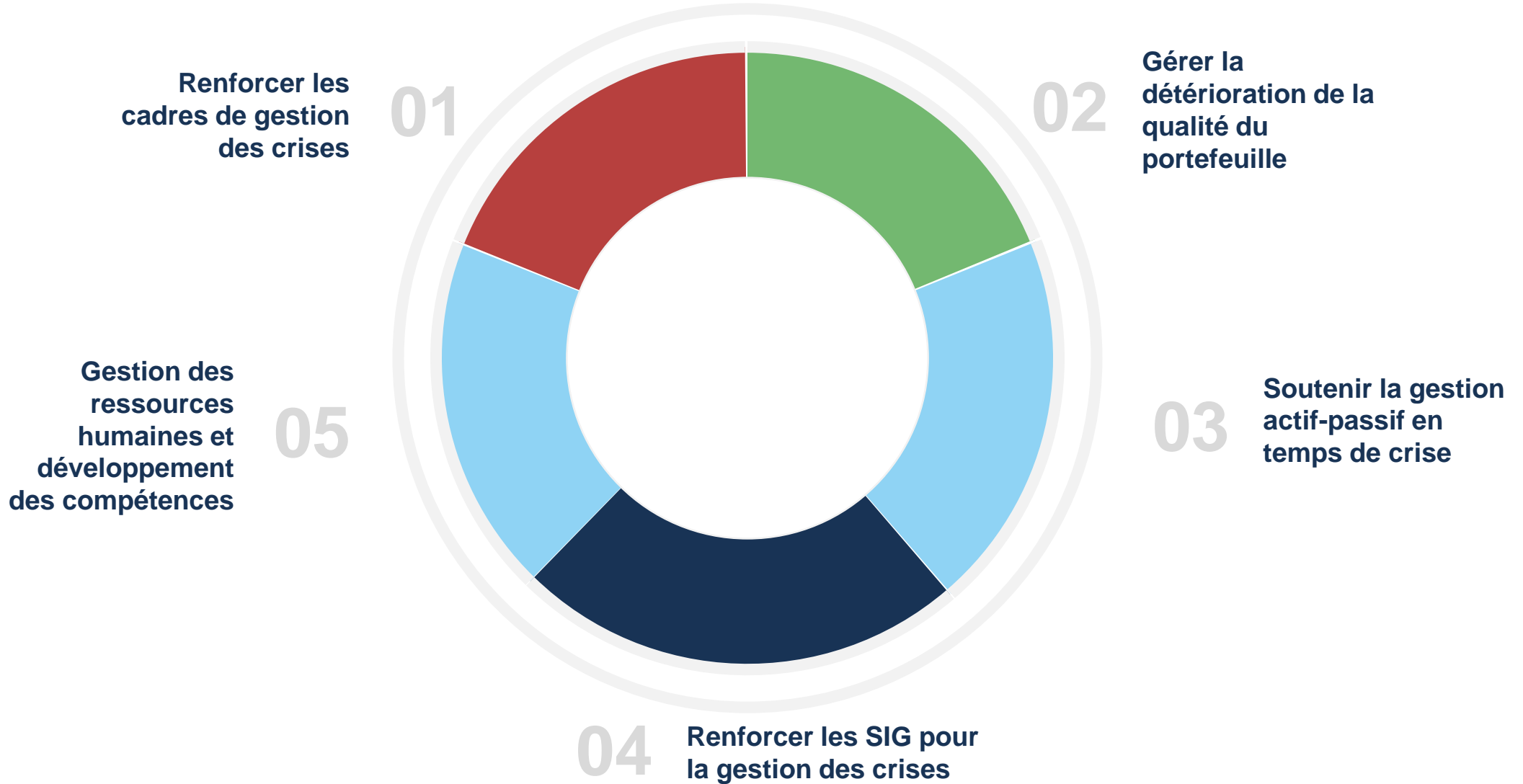
À la suite de l'auto-évaluation, un programme de soutien sera conçu pour **traiter rapidement et de manière pragmatique les problèmes** identifiés par l'institution.

IPC fournit trois niveaux de soutien aux institutions, en fonction du niveau d'effort requis.



Domaines de soutien

IPC aide les institutions financières à identifier les vulnérabilités et à prendre des mesures d'atténuation appropriées dans les domaines suivants.



Domaines de soutien technique de l'IPC

Cadres de gestion des crises

L'IPC travaille avec les institutions financières pour **créer ou renforcer les équipes de gestion de crise (EGC)** composées d'un large éventail de personnel ayant une expertise vitale pour gérer les effets néfastes de la pandémie. Les EGC servent de "centre névralgique" et guident l'institution financière tout au long de la pandémie, en surveillant et en adaptant l'approche si nécessaire.

01

Gestion de la qualité du portefeuille

IPC aide les institutions financières à gérer l'inévitable détérioration de la qualité des portefeuilles résultant de la crise COVID-19. Le travail d'IPC comprend la définition d'indicateurs d'alerte, la **segmentation du portefeuille en fonction du risque de remboursement, la mise en place de stratégies de gestion active des clients**, l'amélioration de la restructuration et du recouvrement, la formation du personnel et l'adaptation des systèmes d'incitation.

02

Gestion actif-passif

IPC travaille avec les institutions financières pour gérer les tensions de liquidités et les problèmes de devises découlant de la crise. IPC **fournit des outils qui permettent aux institutions financières de mieux surveiller et tester les scénarios potentiels**, ainsi qu'un accompagnement du personnel des finances et de la trésorerie des institutions financières tout au long de la crise.

03

SIG et systèmes digitaux

IPC travaille avec les institutions financières pour s'assurer que leurs systèmes MIS sont **sécurisés et fournissent les données critiques** nécessaires pour guider l'institution à travers la pandémie COVID-19. IPC peut également contribuer à la cartographie des processus opérationnels actuels, en explorant les possibilités d'accroître l'efficacité et de réduire les risques par la **digitalisation**.

04

RH et développement des compétences

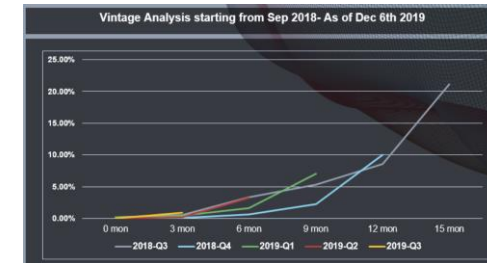
IPC travaille avec les institutions financières pour relever les défis de la gestion du personnel, notamment : la réorganisation des structures du personnel, l'adaptation des profils du personnel, l'ajustement des systèmes d'incitation, l'institutionnalisation des canaux de communication et de formation numériques, et la réorganisation du personnel existant pour qu'il assume de nouvelles fonctions ou soutienne des fonctions essentielles.

05

Focus sur : La boîte à outils d'IPC pour la surveillance du crédit

IPC propose aux institutions financières une boîte à outils de surveillance du crédit qui leur permet de générer des informations sur leurs portefeuilles:

- Tableaux de bord sur la qualité des portefeuilles
- Suivi des indicateurs clés de risque / indicateurs d'alerte précoces
- Graphiques d'analyse des crédits selon leur ancienneté
- Analyse des migrations
- Projections de liquidité
- Analyse du scénario de base



Pour plus d'informations, veuillez contacter :

Andrew Sprunger

Framework Manager

sprunger@ipcgbh.com

+49 69 9050 188-236



Voltastraße 31 – 33

60486 Francfort-sur-le-Main, Allemagne

+49 69 9050 188-0

www.ipcgbh.com